

Rx ONLY

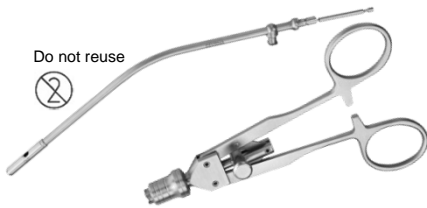
Caution: Federal law (U.S.A.) restricts this device to sale by or on the order of a physician or practitioner



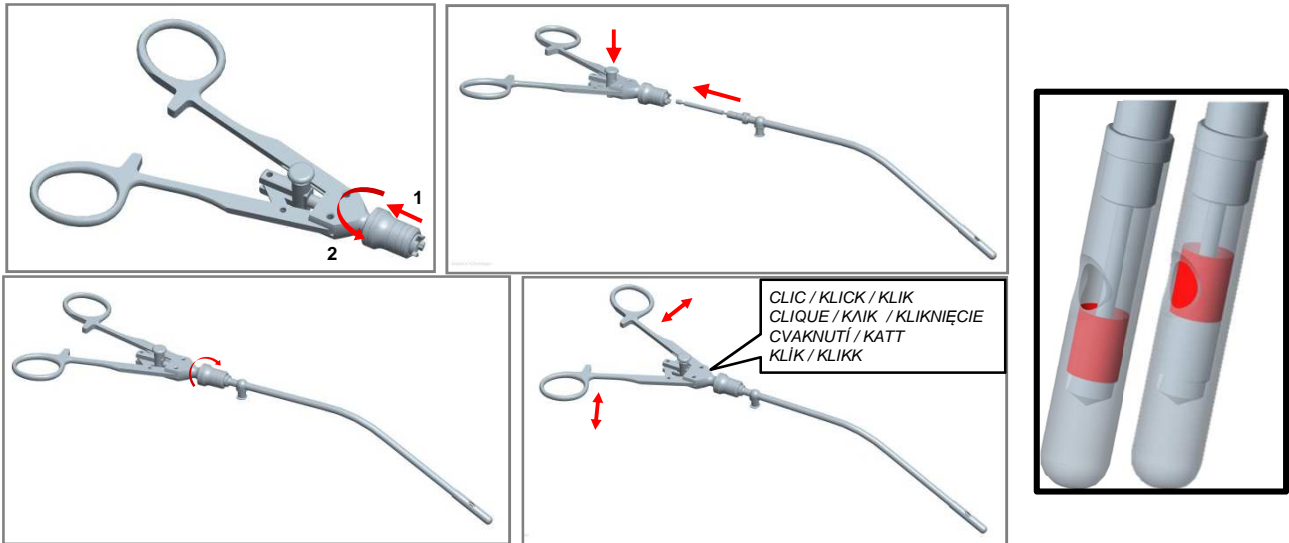
Consult Instructions for Use

CEV504PS – CEV504S3 – CEV504S5

Pince démontable à biopsie rectale du Docteur SCHEYE / SCHEYE rectal biopsy forceps, modular / Pinza da biopsia rettale di SCHEYE, modulare / SCHEYE Zange für rektale Biopsie, modular / Pinza SCHEYE para biopsia rectal desmontable / SCHEYE rectale biopsietang, demontabel / SCHEYE tang til rektal biopsi, modulær / SCHEYEn peräsuolibiopsiapihdit, modulaariset / SCHEYE rektal biopsitång, modulär / Pinça de biópsia rectal desmontável SCHEYE / Λαβίδα βιοψίας του ορθού SCHEYE, συναρμολογούμενη / Kleszczyki SCHEYE do biopsji odbytu, modularne / Kleště SCHEYE pro rektální biopsii, modulární / SCHEYE rectalis biopsziás csipesz, moduláris

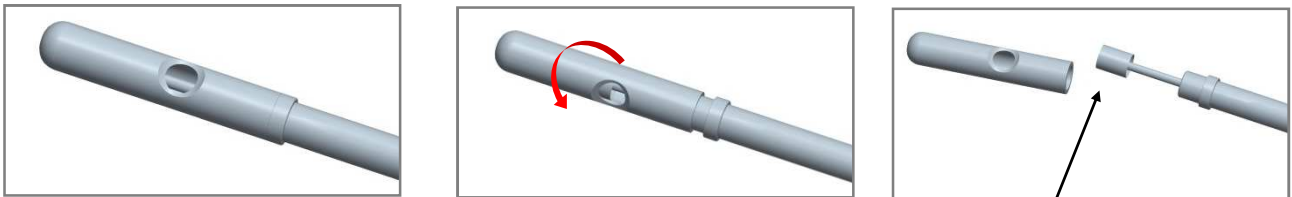


Montage / Assemble / Montaggio / Baugruppe / Montaje / Set / Samling / Kokoonpano / Montering / Montagem / Συσκευασία / Montaż / Složení / Egység / Takma / Montering



Vérifier que la course du piston permette la biopsie / Verify that the piston stroke allows the biopsy / Verificare che la corsa del pistone consenta la biopsia / Stellen Sie sicher, dass der Kolbenhub die Biopsie zulässt / Compruebe que el recorrido del pistón permite realizar la biopsia / Controleer of de biopsie uitgevoerd kan worden met de slag van de zuiger/ Kontrollér, at stempelslaget muliggør biopsien / Varmista, että männän isku mahdollistaa biopsian / Kontrollera att kolvslaglängden medger biopsin / Verifique se o curso do pistão permite a realização da biopsia / Επιβεβαιώστε ότι η κίνηση του εμβόλου επιτρέπει τη βιοψία / Upewnij się, że ruch tłoczka umożliwia przeprowadzenie biopsji / Ověrte, zda stlačení pístu umožní biopsii / Ellenőrizze, hogy a dugattyú lökése lehetővé teszi-e a biopsziát / Piston strokunun biopsiye izin verdiği doğrulayın / Kontrollér at stempelslaget gjør biopsien mulig

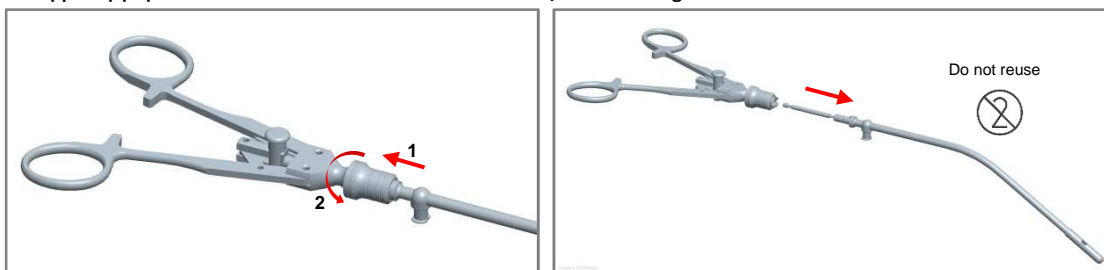
Biopsie / Biopsy / Biopsia / Biopsie / Biopsia / Biopsie / Biopsi / Biopsia / Biopsi / Biópsia / Βιοψία / Biopsja / Biopsie / Biopszia



Bien synchroniser l'aspiration du tissu à prélever et sa coupe / Synchronize the suction of the tissue and its cut / Sincronizzare l'aspirazione del tessuto e il suo taglio / Synchronisieren Sie Absaugung und Schnitt des Gewebes / Sincronice la succión del tejido y su corte / Synchroniseer de afzuiging van het weefsel en de snede / Synkronisér opsgvingen af vævet og udskæringen af det / Synkronoi kudoksen imu ja leikkaus / Synkronisera sugningen av vävnaden och dess skärning / Sincronize a aspiração do tecido e o respectivo corte / Συγχρονίστε την αναρρόφηση του ιστού και την κοπή του / Zsynchronizować odsysanie i cięcie tkanki / Synchronizujte odsávání z tkáně a rány / Hangolja össze a szövetre gyakorolt szívást és a szövet vágását / Doku emiș gücü ve kesisini senkronize edin / Synkroniser suget til vevet og kuttet

Résultat Biopsie /Biopsy Result / Risultato della biopsia / Biopsieergebnis / Resultado de la biopsia / Biopsieresultat / Biopsieresultat/Biopsian tulos / Biopsieresultat / Resultado da biopsia / Αποτέλεσμα βιοψίας / Wynik biopsji / Výsledek biopsie / Biopszia eredménye / Biopsi sonucu / Biopsieresultat

Démontage / Disassembly / Smontaggio / Abnehmen / Desmontaje / Demontieren / Afmonter / Pura / Demontera / Desmontagem / Αποσυναρμολόγηση / Demontaż / Rozebrání / Szétszerel / Sökme / Demontering



Manufacturer:
Integra MicroFrance SAS
Le Pavillon • 03160 Saint Aubin Le Monial • France
integralife.com



Product complies with the requirements of directive 93/42/EEC (Class I Devices Only)